

# APPENDICE

# 1

## LA SCHEDA DELL'OPERA – GIOCO DIDATTICO

Per il docente:

- ritagliate le schede e incollatele su cartoncino;
- proponete il gioco a piccoli gruppi o a coppie come indicato nel Manuale del docente.

Modello di scheda «bianca» da compilare:

	<b>Scheda dell'opera</b>
	<b>Titolo:</b> .....
	<b>Autore:</b> .....
	<b>Materiale/Tecnica:</b> .....
	<b>Datazione:</b> .....
	<b>Collocazione attuale:</b> .....
<b>Collocazione originaria:</b> .....	



### Scheda dell'opera

---

**Titolo:** La Primavera

**Autore:** Sandro Botticelli

**Materiale/Tecnica:** tempera su tavola

**Datazione:** 1478

**Collocazione attuale:** Firenze, Galleria degli Uffizi

**Collocazione originaria:** Palazzo Medici, Firenze;  
poi Villa di Castello



### Scheda dell'opera

---

**Titolo:** Battaglia di San Romano

**Autore:** Paolo Uccello

**Materiale/Tecnica:** tempera su tavola

**Datazione:** 1438

**Collocazione attuale:** Firenze, Galleria degli Uffizi

**Collocazione originaria:** Palazzo Bartolini Salimbeni  
Firenze



### Scheda dell'opera

**Titolo:** Il Battesimo di Cristo

**Autore:** Piero della Francesca

**Materiale/Tecnica:** tempera su tavola

**Datazione:** 1440 ca.

**Collocazione attuale:** Londra, National Gallery

**Collocazione originaria:** Borgo San Sepolcro,  
Eremo di Camaldoli



### Scheda dell'opera

**Titolo:** Vergine Annunciata

**Autore:** Antonello da Messina

**Materiale/Tecnica:** olio su tavola

**Datazione:** 1475

**Collocazione attuale:** Palermo, Galleria Nazionale  
della Sicilia

**Collocazione originaria:** sconosciuta



### Scheda dell'opera

---

**Titolo:** San Giorgio

**Autore:** Donatello

**Materiale/Tecnica:** marmo

**Datazione:** 1416

**Collocazione attuale:** Firenze, Museo Nazionale del Bargello

**Collocazione originaria:** Firenze, chiesa di Orsanmichele



### Scheda dell'opera

---

**Titolo:** David

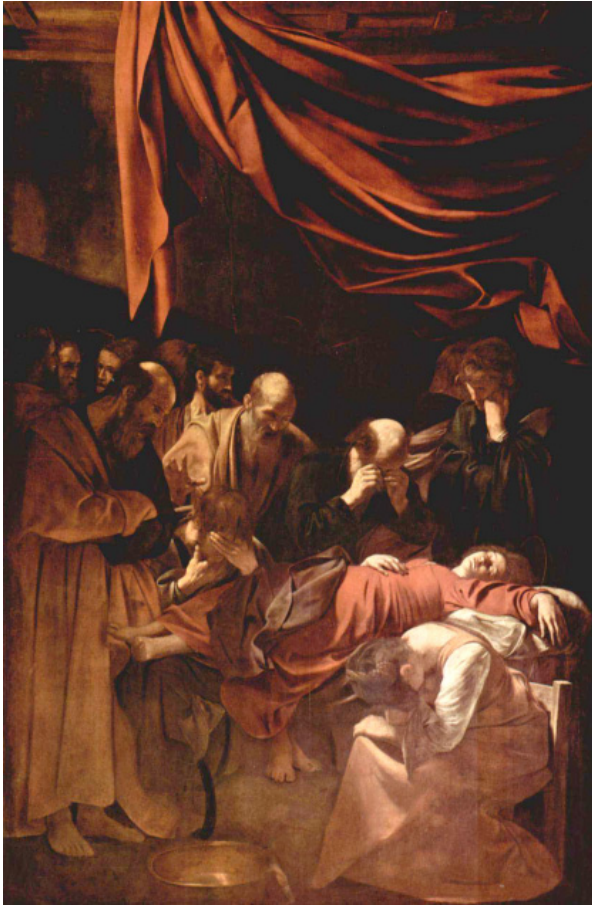
**Autore:** Michelangelo

**Materiale/Tecnica:** marmo

**Datazione:** 1501-1504

**Collocazione attuale:** Firenze, Gallerie dell'Accademia

**Collocazione originaria:** Firenze, Piazza della Signoria



### Scheda dell'opera

**Titolo:** La morte della Vergine

**Autore:** Michelangelo Merisi da Caravaggio

**Materiale/Tecnica:** olio su tela

**Datazione:** 1601

**Collocazione attuale:** Parigi, Louvre

**Collocazione originaria:** Mantova, Palazzo Ducale, collezioni del Duca



### Scheda dell'opera

**Titolo:** Compianto sul Cristo Morto

**Autore:** Andrea Mantegna

**Materiale/Tecnica:** olio su tela

**Datazione:** 1480 ca.

**Collocazione attuale:** Milano, Pinacoteca di Brera

**Collocazione originaria:** da Mantova, probabilmente collezione del duca



### Scheda dell'opera

**Titolo:** La tempesta

**Autore:** Giorgione

**Materiale/Tecnica:** tempera e olio su tela

**Datazione:** 1506–1508

**Collocazione attuale:** Venezia, Gallerie dell'Accademia

**Collocazione originaria:** collezione privata di Gabriele Vendramin, Venezia



### Scheda dell'opera

**Titolo:** Amor Sacro e Amor Profano

**Autore:** Tiziano

**Materiale/Tecnica:** olio su tela

**Datazione:** 1515

**Collocazione attuale:** Roma, Galleria Borghese

**Collocazione originaria:** Venezia, proprietà del patrizio Niccolò Aurelio



### Scheda dell'opera

**Titolo:** Madonna della Seggiola

**Autore:** Raffaello

**Materiale/Tecnica:** olio su tavola

**Datazione:** 1513–1514

**Collocazione attuale:** Firenze, Palazzo Pitti

**Collocazione originaria:** Villa Medici a Roma